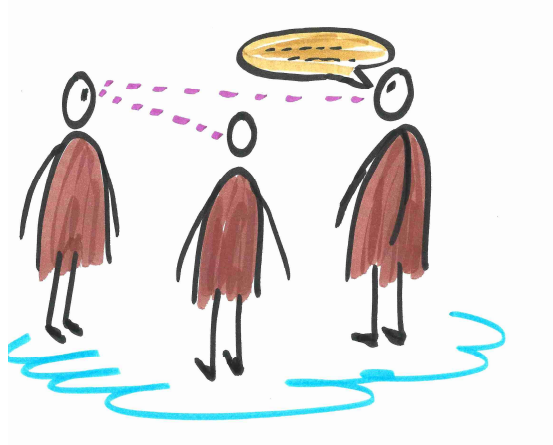
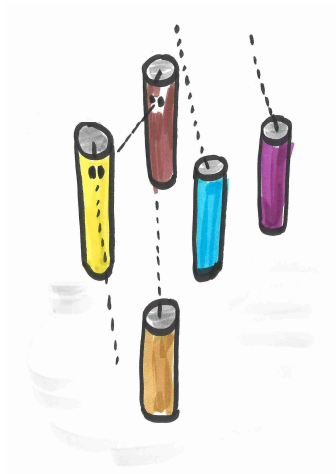


## Produkt-Information

# Neue Perspektiven mit „Erkundungsreisen“ und „Zukunftsreisen“



*Wir geben Lösungen Raum!*

## Herausforderungen meistern in einer komplexen Welt

### Die Vorgeschichte ...

Die Herausforderungen der Zukunft sind **komplex und anspruchsvoll**. Spätestens seit Corona wissen wir auch, **dass wir ganz viel NICHT wissen**. Daher ist es nützlich, dass wir lernen, **unbekannte Komponenten** in alle unsere Entscheidungsfindungsprozesse mit zu berücksichtigen und einzubinden.

Zudem hat jeder von uns eine **andere Perspektive** auf die Dinge, nimmt andere Aspekte wahr und sieht vielleicht auch völlig andere Möglichkeiten als wir es sehen können. Auch unsere **Gedanken, Gefühle und Überzeugungen** haben einen sehr großen Einfluss darauf, wie sich unsere Zukunft formt und realisiert. So mancher Zweifler hat schon die beste Geschäftsidee zum Flop werden lassen oder Veränderungsprozesse blockiert. Aber wer kann schon dem anderen hinter die Stirn schauen? Und trotzdem wäre es in manchen Situationen gut zu wissen, wie andere wirklich denken und fühlen! Das war die Vorgeschichte **... und genau hier setzt unsere Begleitung an!**

Denn: **All das bringen wir in sogenannten Erkundungsreisen und Zukunftsreisen an die Wasseroberfläche!** Durch eine ganz spezielle Aufstellungsform bringen wir ein System zum sprechen, machen Zusammenhänge und auch Details bewusst, die sie vorher nicht kannten. Wir machen sichtbar und hörbar, was sich die Menschen Ihres Systems erzählen und welche Bilder sie im Kopf haben. Wir öffnen den Raum für Simulationen von Veränderungen und vieles mehr! Ganz nach **unserem Leitspruch:**

**„Lassen Sie sich irritieren!“**

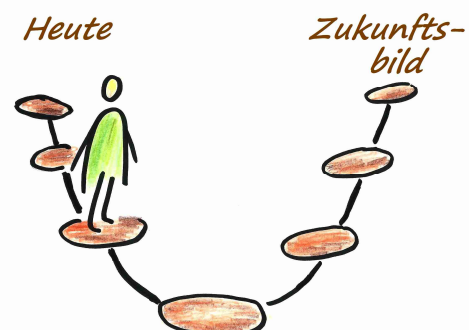
**Deshalb laden wir Sie herzlich ein, unseren Erkundungs- und Zukunftsraum zu betreten!**

## Geistesblitze hat schon jeder von uns im Alltag erlebt

Erst wenn wir richtige Geistesblitze haben, entstehen echte Innovationen! Und jeder von uns hat solche Momente schon erlebt, wo der zündende Funke plötzlich da ist – ohne großes Nachdenken oder Grübeln. Doch wie kommt man genau in solch einen höchst-kreativen Zustand, der sich anfühlt, als hätte jemand einen „Kanal“ geöffnet? Wir können ja nicht den ganzen Tag lang unter der Dusche stehen oder nur noch Spazieren gehen. Und selbst Kreativitäts-Techniken mutieren meist zu eher mechanischen angewandten Instrumenten.

Es hatten auf dieser Welt ja schon einige schlaue Leute richtige Geistesblitze, die sogar unsere Welt verändert haben: Der Umstieg von der Pferdekutsche zu einem Auto war eine echte Innovation. Oder auch die Erfindung des Smartphones, das nicht nur telefonieren, sondern auch fotografieren, filmen, surfen im Internet und vieles mehr ermöglicht, war auch eine echte Innovation.

Doch solche Innovationen gelingen nur dann, wenn man wirklich bereit ist, nicht nur alles, was man über ein bestimmtes Thema weiß, in Frage zu stellen, sondern diese Gedankenmuster innerlich auch loszulassen bzw. uns innerlich leer zu machen. Erst dann haben neue Gedanken, neue Ideen und Impulse wirklich Platz!



Mit einer **Zukunftsreise** kreieren wir genau solche Zustände der „inneren Leere“, die kreative und innovative **AHA-Momente** zulässt!

## Neues Denken und Erschaffen geht nur durch Loslassen von Altem / Gewohntem

Genau hierfür sind wir die Experten, denn diesen Job erledigen wir für Sie in unseren Erkundungsreisen oder Zukunftsreisen!

Denn:

Gewohnheitsmäßig sind wir mit den Dingen beschäftigt, die in unserer Realität mit unseren 5 Sinnen wahrnehmbar sind. Und dann schaltet sich unser Verstand ein. Doch **Komplexität lässt sich nicht rein kognitiv erfassen!**

Wenn wir etwas Neues ins Leben bringen wollen, so schauen wir immer von der Vergangenheit her auf die Zukunft. Und wir nehmen quasi die Abkürzung im Denken: Wir schauen uns an, was wir aus der Vergangenheit kennen, was gut war, was weniger und mit dieser Analyse machen wir uns dann auf den Weg in die Zukunft. Das ist lineares / kausales Denken, also ein Denken in Ursache und Wirkung, und das begrenzt uns massiv dabei, unsere wahren Potenziale zu heben. Denn für echte Potenzialentfaltung ist systemisches Denken notwendig. Und genau das ist unser Ansatz, wie wir Sie in **Zukunftsreisen** begleiten:

Um etwas wirklich Neues zu entdecken, geht es zuerst darum, die **Gewohnheitsmuster (siehe Eisberg-Bild ①)**, die unser Denken und Verhalten bestimmen, zu erkennen und auszusteigen. Konkret heißt das, sich neben dem Denken als der üblichen Art der Erkenntnis **auf eine tiefere Ebene der Erkenntnis einzulassen, dem inneren oder intuitiven Wissen**. Wenn wir dies am Modell des Eisbergs anschauen, bedeutet das: Dieses innere Wissen finden wir in den tieferen Schichten unterhalb der Wasseroberfläche des Eisbergs (**siehe Eisberg-Bild ②**).

Es gilt, sich mit dem sogenannten blinden Fleck – dem Ort von dem man aus handelt – ausein-

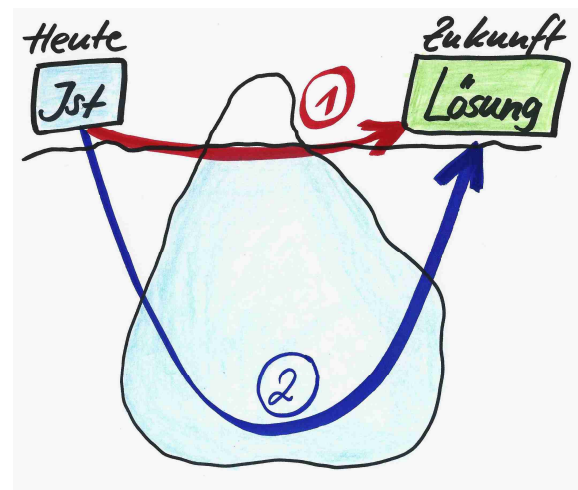
ander zu setzen. Für die Bewusstwerdung des blinden Fleckens braucht es allerdings eine Umlenkung der Aufmerksamkeit von außen nach innen.

Entwicklung heißt, sich zu öffnen für die tiefen Schichten der Erkenntnis, sich mit dem Ort des höchsten Potenzials zu verbinden, erst dann ist etwas wirklich Neues auffindbar und tiefgreifender Wandel wird ermöglicht.

## Besser entscheiden

Bei Entscheidungen verhält es sich ähnlich komplex. Denn **immer wenn wir uns FÜR etwas entscheiden, entscheiden wir uns meist auch GEGEN etwas**. Und jedes Mal gibt es einen Preis, den wir dafür bezahlen müssen.

Um diesem Dilemma zu entkommen, haben es sich viele Entscheider zur Aufgabe gemacht, noch mehr Zahlen, Daten und Fakten für Entscheidungen heranzuziehen und auszuwerten. Und trotzdem kann man am Ende falsch liegen. Das ist das Risiko. Und wie könnte man dieses Risiko minimieren?



In **Erkundungsreisen** bringen wir ein System zum Sprechen. Gemeinsam erkunden wir Ihr Anliegen und Ihre Fragestellung. Das Charmante daran ist, dass wir keine Zahlen, Daten oder Fakten benötigen. Denn das System kennt alle relevanten Informationen bereits!

## Ihr Nutzen

- Wir liefern Einblicke in Zusammenhänge, die Ihnen bislang verborgen blieben. So können Sie Entscheidungen mit einer größeren Perspektive treffen.
- Wir legen Potenziale für Sie frei und machen diese bewusst – ob Sie diese nutzen wollen, das liegt dann an Ihnen.
- Wir helfen Ihnen dabei, dass Sie mit Klarheit und konkreten Vorstellungen die Zukunft in Angriff nehmen können.
- Sie werden sich der Gedanken, Handlungen und Verhaltensmuster der Vergangenheit bewusst, die es zu transformieren gilt, weil Sie Ihr Vorankommen behindern.
- Sie erkunden das Neue und die Zukunftspotentiale aus einer Perspektive, die nicht mehr von der Vergangenheit geprägt ist, sondern von einem Ort der Wahrnehmung auf die entstehende Zukunft mit all ihren Potenzialen.

## Was lässt sich alles erkunden?

- Unternehmens-Systeme
- Familien-Systeme
- Persönliche Themen / Situationen / Anliegen
- Berufliche Themen / Situationen / Anliegen

Es kommen Methoden zum Einsatz, die das Potenzial haben, Komplexität sichtbar zu machen und besser zu verstehen.

Ein wichtiges Prinzip dabei ist die Qualität des Zuhörens, die sich vom Üblichen sehr unterscheidet: Dieses sogenannte „schöpferische Zuhören“ ist gekennzeichnet durch absolute Offenheit für einen Raum, in dem sich das, was neu entstehen will, zeigen kann. Dazu gehören beispielsweise auch Potenziale und Ressourcen, mit denen Zukunft gestaltet werden kann.

**Für uns ist es ein „Spiel ohne Grenzen“!** Es gibt nichts, was wir nicht gemeinsam mit Ihnen erkunden und erforschen könnten! Deshalb sind wir gespannt auf Ihre Anliegen und Fragestellungen!

## Hier ein paar Beispiele für Anliegen, Anlässe und Fragen

- Sie stehen vor der Aufgabe, Ihr Unternehmen, Ihr Unternehmen, Ihre Organisation zukunftsfähig zu machen.
- Sie überlegen, wie die Entwicklung in Ihrer Organisation weitergehen kann und möchten ein Zukunftskonzept erarbeiten?
- Sie haben bereits Ideen und Gedanken zu relevanten Zukunftsthemen (z. B. Geschäftsmodelle, Veränderungen, etc.) und brauchen noch mehr Klarheit, um ins Tun zu kommen?
- Das Thema Innovationen beschäftigt Sie, ihre Mitarbeiter und Kunden. Sie suchen entweder nach dem zündenden Funken an Ideen oder Sie haben schon genug und müssen eine Entscheidung treffen? Dann liegen Sie hier richtig!
- Sie suchen nach Möglichkeiten, die Selbstorganisation der Mitarbeiter und die Dialogkultur zu stärken und benötigen konkrete Lösungsansätze.
- Sie fragen sich, was genau Ihre Mitarbeiter brauchen, damit sie alle gerne und kreativ mit Ihnen an einem gemeinsamen Strang ziehen?
- Sie möchten Vorhaben genauer unter die Lupe nehmen und das entdecken, an was Sie vielleicht noch nicht gedacht haben oder noch fehlt – abgesehen von den bereits vorhandenen Analysen, Zahlen, Daten und Fakten?
- Sie brauchen in Krisenzeiten einen erweiterten Horizont und Perspektivenwechsel? Auch das ist möglich!

## Ergebnisse für Sie

Am Ende eines Prozesses fassen wir für Sie das Erlebte gerne zusammen und gießen es in handfeste Konzepte, z. B.

- **Ziel und Handlungskonzept** für die Entwicklung in die Zukunft.  
Das Entwicklungskonzept bezieht sich je nach Anliegen auf verschiedene Bereiche wie z. B.
  - Führungskräfteentwicklung
  - Persönlichkeitsentwicklung
  - Mitarbeiter-Entwicklung
  - Kulturelle Entwicklung
  - Unternehmensentwicklung
  - Geschäftsmodell-Entwicklung
  - Strategie-Entwicklung
  - etc.
- Überblick über **Erfolgsfaktoren und Hindernisse** für die Entwicklung
- Identifikation der **Ressourcen**
- **Aktivitäten-Plan** im Sinne von relevanten Schritten in Richtung Zukunft

## Wer sind wir?

- Wir sind Expertinnen für die Begleitung von persönlichen und unternehmerischen Entwicklungs- und Veränderungsprozessen.
- Wir glauben nicht zu wissen, wie die richtige Lösung aussieht. Doch wir verstehen uns als „Geburtshelfer“, damit Sie die für Sie passenden Lösungsschritte finden, die Sie langfristig wirklich voran bringen.
- Wir verstehen uns als Begleiter für einen Prozess, der geeignet ist, Erfahrungsräume zu eröffnen, Bewusstsein zu erweitern, Komplexität besser zu verstehen, und nachhaltige Lösungen zu finden.

## Unser Angebot für Sie

In einem Online-Event (Workshop, Coaching) begleiten wir Sie auf der Grundlage eines systemischen Aufstellungs-Prozesses auf Augenhöhe und co-kreativ hin zu einer neuen Perspektive durch:

- Moderation eines co-kreativen Prozesses
- Co-kreative Reflexion des Prozesses
- Co-kreative Sammlung und Verdichtung der Analyseergebnisse, Ideen und Gedanken und Möglichkeiten
- Co-kreative Erarbeitung eines Ziel- und Handlungskonzeptes
- Co-kreatives Erstellen eines Aktivitäten-Plans mit den ersten Schritten und Maßnahmen

## Welche Fragestellungen beschäftigen Sie?

Buchen Sie uns für Ihre Zukunftsfragen und Entwicklungsanliegen!

Wir begleiten und unterstützen Sie sehr gerne als Team von Entwicklungs-Experten und -Expertinnen.

## Wie können Sie unsere Arbeit kennen lernen?

Wir bieten immer wieder die Möglichkeit an, als „Zaungast“ unsere Arbeit live zu erleben. Sie entscheiden dann jeweils selbst, inwieweit Sie sich aktiv am Prozess beteiligen möchten.

Wir freuen uns auf unseren Kontakt und Ihre Fragen!

Ihre

*Karin Hauser & die Kooperations-  
Partner- und Partnerinnen der  
Ziel-Mentoring AKADEMIE*

Dieses Zitat drückt am besten aus, was wir tun:

*Es gibt bekannte Dinge,  
von denen wissen wir, dass wir sie wissen.*

*Es gibt bekannte unbekannte Dinge,  
also Dinge von denen wir wissen,  
dass wir sie nicht wissen.*

*Aber:*

*Es gibt auch unbekannte unbekannte Dinge,  
also Dinge, von denen wir nicht wissen,  
dass wir sie nicht wissen.*

*(Dunning-Kruger-Effekt)*

Und die **unbekannten unbekanntes Dinge** holen wir mit unserer Arbeit ins Bewusstsein. Und was bewusst ist, damit können wir weiterarbeiten!

Das ist unsere Einladung an Sie, sich irritieren zu lassen!